

Sistema modular de tubería Transair de 8 pulgadas

Boletín 3531 | Noviembre 2020



ENGINEERING YOUR SUCCESS.

Regulaciones y certificaciones.

Qualicoat

La certificación Qualicoat es una garantía de la calidad en el recubrimiento aplicado a la tubería de aluminio Transair.



ISO 9001 versión 2015

Las instalaciones de producción de la división de Fluid System Connectors de Parker Hannifin están certificadas bajo el estándar ISO 9001 versión 2008 y opera un sistema de manejo de la calidad para cumplir con los niveles de calidad y servicio esperados por nuestros clientes.



Conforme a ASME B31.1

Transair cumple con los requerimientos de ASME B31.1, la cual estipula "los mínimos requerimientos de diseño, materiales, fabricación, erección, prueba e inspección de los sistemas principales y auxiliares de tuberías para las plantas industriales".



Seguridad

Todos los componentes de Transair son no inflamables. No propagan flamas.

10 años de garantía

Parker Hannifin Corporation garantiza que sus productos Transair estarán libres de defectos en materiales y fabricación hasta por 10 años a partir de la fecha de fabricación.

REACH - ROHS

Todos los productos de Transair cumplen con las directivas REACH y ROHS las cuales limitan el uso del producto con sustancias peligrosas.

Productos

Calidad del producto

Todos los productos de Transair están probados y conformes a los más estrictos procesos de control para asegurar que nuestros productos son de la más alta calidad. Nuestros productos necesitan pasar una serie de estrictas pruebas (pruebas de fuga dinámicas y estáticas, presión de reventamiento, ciclado de presión y envejecimiento) para cumplir con nuestros estándares de calidad.



Traceabilidad del producto

Parker Transair rastrea cada producto a través del proceso entero de fabricación. Todos los productos están marcados con un número y un código de barras para traceabilidad.



Parker Transair

CON 20 AÑOS DE EXPERIENCIA EN LA INDUSTRIA, PARKER TRANSAIR OFRECE UNA LÍNEA COMPLETA DE PRODUCTOS PARA LOS SISTEMAS DE DISTRIBUCIÓN DE TUS PROCESOS.



Tipos de tuberías.

Diámetros desde 1/2" hasta 8", Transair ofrece una línea completa de tubería de aluminio y conexiones para aire comprimido, vacío y gases inertes.



Conexiones para cuarto de compresores.

Desarrollados para el ruteo de tubos en áreas angostas, nuestra línea de conexiones para cuarto de compresores simplifica las conexiones para el cuarto de compresores.



Tubería y conectores en acero inoxidable.

Con diámetros desde 1/2" hasta 4", Transair ofrece una gama completa de tubo en acero inoxidable y conexiones para aire comprimido, vacío, agua de procesos y aplicaciones de transferencia de químicos.



Filtros, reguladores, lubricadores y válvulas de bloqueo.

Transair ofrece filtros, reguladores y lubricadores para punto de uso. También ofrecemos válvulas de bloqueo con aprobación OSHA para seguridad.



Uniones en 316L

Disponibles en diámetros de 3/4", nuestras uniones de acero inoxidable 316L pueden unir una línea de Transair aluminio existente a sistemas de tuberías de acero inoxidable. Ideal para áreas de lavado en las cuales se usan químicos de lavado agresivos.

Especificaciones Tubería Transair de 8"

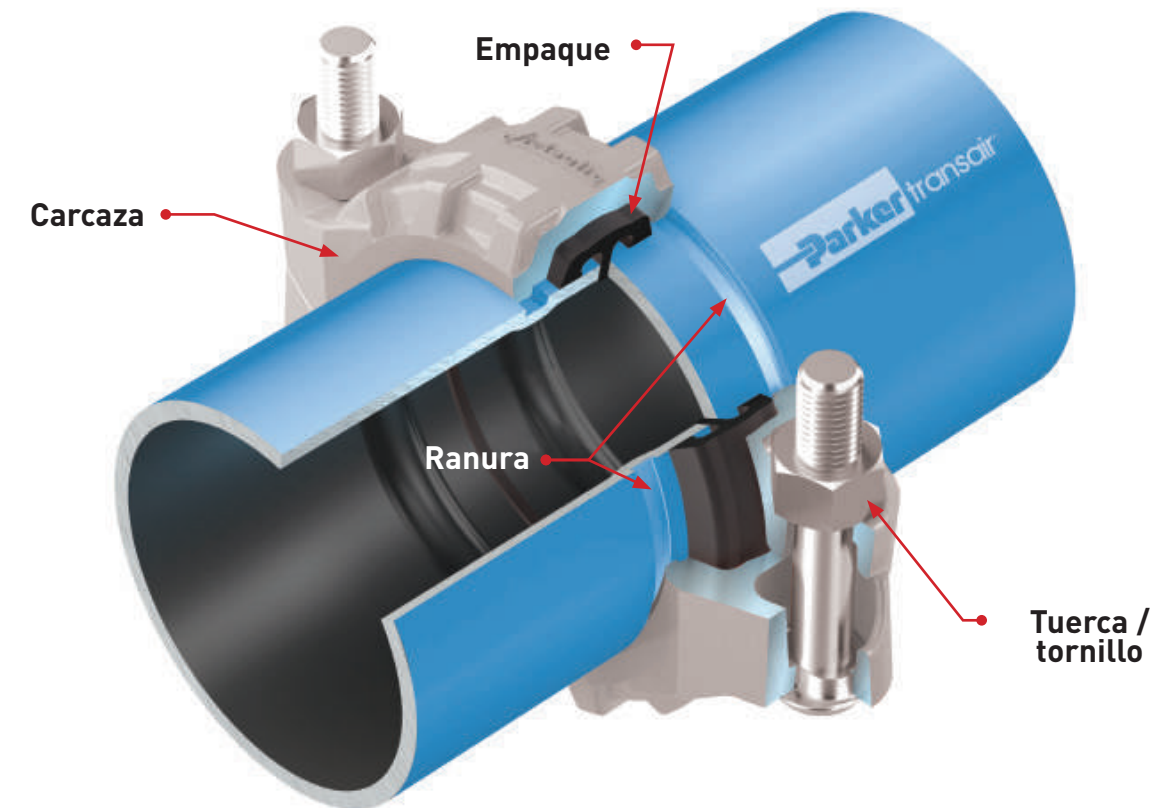
Características del producto

- Aire limpio
- Rendimiento de caudal optimizado
- Ligero
- Certificado Qualicoat
- Colores disponibles: azul, gris, verde
- Fluidos: aire comprimido, vacío, nitrógeno, argón

Especificaciones

- Presión máxima de operación: 188 psi (12.9 bar)
 - Vacío: 99% (29.6" Hg)*
 - Temperatura de trabajo: -4F to +140 F (-20 C to +60 C)
- * Sólo con el sello para vacío RP00 V1203

Tecnología en conectores



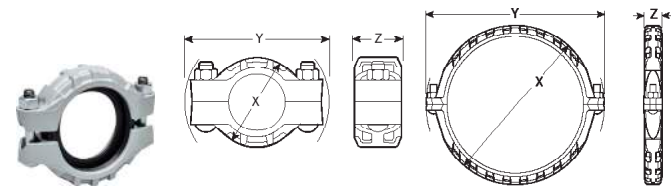
Conexión rápida de tubería de 8" con los conectores unión de 8" Transair. Posiciona el sello en la boquilla de uno de los tubos, después desliza el segundo tubo hasta su posición.



TUBERÍA DE ALUMINIO

NO. DE PARTE	OD (IN)	OD (MM)	LONGITUD NOMINAL (FT)	PESO (LB)	COLOR	MATERIAL
TA16 L12 04	8	220	20	93.32	AZUL	ALUMINIO
TA16 L12 06	8	220	20	93.32	GRIS	ALUMINIO
TA16 L12 02*	8	220	20	93.32	VERDE	ALUMINIO

* CONTACTA A FABRICA



Conector Unión

NO. DE PARTE	OD (IN)	OD (MM)	X (IN)	Y (IN)	Z (IN)	MATERIAL	SELLO	APLICACIÓN
RR01 V1200	8	220	10.88	14.86	2.5	ALUMINIO	NITRILO	AIRE COMPRIMIDO / GAS INERTE
RR01 V1203	8	220	10.88	14.86	2.5	ALUMINIO	NITRILO	VACÍO



Tornillos (pieza de remplazo)

NO. DE PARTE	OD (IN)	OD (MM)	CUERDA (IN)
EW04 V1200	8	220	7/8 X 5

*CADA KIT CONTIENE UNA TUERCA Y UN TORNILLO



Sello (pieza de remplazo)

NO. DE PARTE	OD (IN)	OD (MM)	MATERIAL	APLICACIÓN
RP00 V1202	8	220	FKM	AIRE COMPRIMIDO / GAS INERTE
RP00 V1200	8	220	NITRILO	AIRE COMPRIMIDO / GAS INERTE
RP00 V1203	8	220	NITRILO	VACÍO

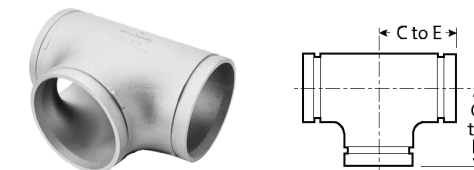
⚠ Aviso: La tubería de 8", conectores y accesorios están solo disponibles en norte y centro america.

CODO A 45°



PART NO.	OD (IN)	OD (MM)	C TO E (IN)	MATERIAL
RA12 V1200	8	220	4.25	ALUMINIO

Tee



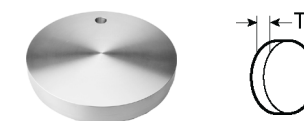
NO. DE PARTE	OD (IN)	OD (MM)	C TO E (IN)	MATERIAL
RA04 V1200	8	220	7.75	ALUMINIO

CODO A 90°



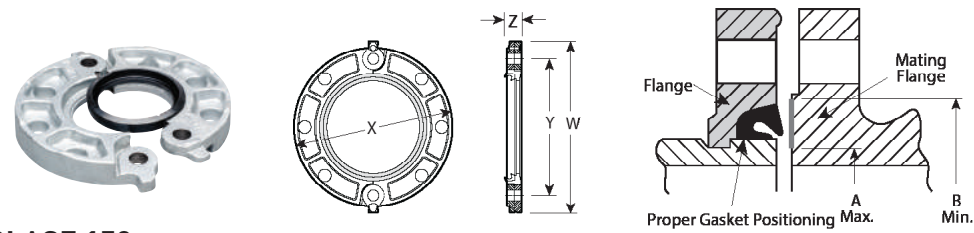
NO. DE PARTE	OD (IN)	OD (MM)	C TO E (IN)	MATERIAL
RA02 V1200	8	220	7.75	ALUMINIO

TAPÓN



NO. DE PARTE	OD (IN)	OD (MM)	T (IN)	MATERIAL
RA25 V1200	8	220	1.25	ALUMINIO

⚠ Aviso: La tubería de 8", conectores y accesorios están solo disponibles en norte y centro america.



BRIDA – ANSI ASME B16.5 CLASE 150

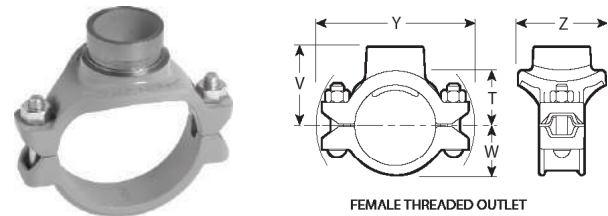
PART NO.	OD (IN)	OD (MM)	ESTANDAR	A MAX (IN)	B MIN (IN)	W (IN)	X (IN)	Y (IN)	Z (IN)	MATERIAL
RA31 V1200	8	220	ANSI	8.63	9.94	14.75	13.5	11.75	1.13	ACERO



BRIDA REDUCTORA – ANSI ASME B16.5 CLASE 150

NO. DE PARTE	OD (IN)	OD (MM)	OD2 (IN)	OD2 (MM)	L (IN)	ESTANDAR	MATERIAL
RA31 L8 K2	8	220	6	168	7.85	ANSI	ALUMINIO

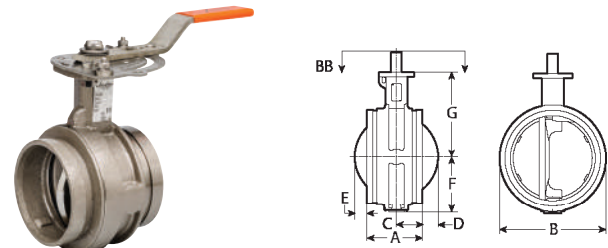
+ Usar la brida [RA31 V1200] para conectar la brida reductora a los tubos de 8" Transair.
 + Usar el conector [RR01 L8 00] para conectar la brida reductora a los tubos de 6"



SopORTE con reducción cordada NPT hembra

NO. DE PARTE	OD (IN)	OD (MM)	CUERDA (IN)	T (IN)	V (IN)	W (IN)	Y (IN)	Z (IN)	MATERIAL
RR63 V12N16	8	220	2	5.44	6.19	4.81	12.42	4.5	ACERO
RR63 V12N20	8	220	2-1/2	5.07	6.19	4.81	12.42	4.5	ACERO

+ Taladrar agujero de diámetro 2 1/8" para las salidas RR63 V12N16
 + Taladrar agujero de diámetro 2 5/8" para las salidas RR63 V12N20

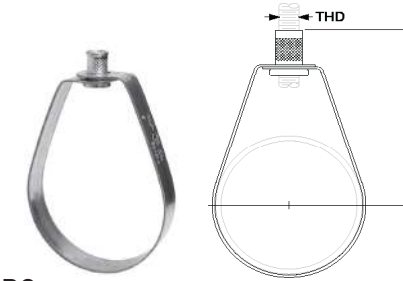


VÁLVULA MARIPOSA

NO. DE PARTE	OD (IN)	OD (MM)	ESTANDAR	A (IN)	B (IN)	C (IN)	D (IN)	E (IN)	F (IN)	G (IN)	H (IN)	MATERIAL
VR02 V1200US	8	220	ANSI	5.66	10	2.33	1.47	0.8	5	8	2.17	HIERRO DÚCTIL

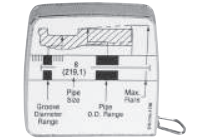
Use two connectors (RR01 V1200) to connect butterfly valve to Transair Ø8" pipe.

⚠ Aviso: La tubería de 8", conectores y accesorios están solo disponibles en norte y centro america.



SOPORTE PARA TUBO

NO. DE PARTE	OD (IN)	OD (MM)	CUERDA (IN)	B (IN)	MATERIAL
EX01 V1200	8	220	3/8	8-9/16	ACERO



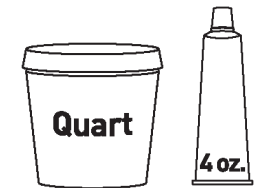
CINTA PARA MEDIDA DE PROFUNDIDAD DE RANURA.

NO. DE PARTE	USADO EN TUBO TRANSAIR (IN)	USADO EN TUBO TRANSAIR (MM)
6698 V1203	8	220



CORTADORA DE TUBO

NO. DE PARTE	USADO EN TUBO TRANSAIR (IN)	USADO EN TUBO TRANSAIR (MM)
EW08 00 V3	8	220



LUBRICANTE

NO. DE PARTE	PRESENTACIÓN	CANTIDAD	USADO EN TUBO TRANSAIR (IN)
6698 V1201	CUARTO	1	8
6698 V1202	4 OZ	12	8



DISCOS DE REEMPLAZO

NO. DE PARTE	PARA USO CON LA CORTADORA DE TUBO
EW08 00 ALUS	EW08 00 V3



MORDAZAS PARA RANURADORA.

NO. DE PARTE	USADO EN TUBO TRANSAIR (IN)	USADO EN TUBO TRANSAIR (MM)
EW02 V1200	8	220

⚠ Aviso: La tubería de 8", conectores y accesorios están solo disponibles en norte y centro america.

Parker Hannifin de México, S.A. de C.V

Eje 1 Norte #100
Parque Industrial Toluca 2000
Toluca, Estado de México C.P. 50233
Tel. 722 275 42 00
contacto@parker.com
www.parker.com/mx

¡Siguenos en Redes Sociales!



[@ParkerMexicoSA](https://twitter.com/ParkerMexicoSA)



[Parker Hannifin Mexico](https://www.linkedin.com/company/parker-hannifin-mexico)



[Parker Hannifin](https://www.facebook.com/ParkerHannifin)

Lee nuestros blogs: <http://blog.parker.com/mx/>



ENGINEERING YOUR SUCCESS.